

Fyrirhuguð framkvæmd

---

# Þverárfjallsvegur um Refasveit og Skagastrandarvegur um Laxá

Frummatsskýrsla - kynning



# Undirbúningur umhverfismats

- Framkvæmdin er matsskyld samkvæmt 5. gr. laga um mat á umhverfisáhrifum (nr. 106/2000), viðauka 1, lið 10.08.

*Nýir vegir sem eru 10 km eða lengri. Enduruppbygging vega þar sem samanlögð nýlagning utan eldra vegsvæðis eða breikkun úr tveimur akreinum í fjórar er a.m.k. 10 km að lengd.*

- Drög að tillögu að matsáætlun voru kynnt á vef Vegagerðarinnar í febrúar 2018.

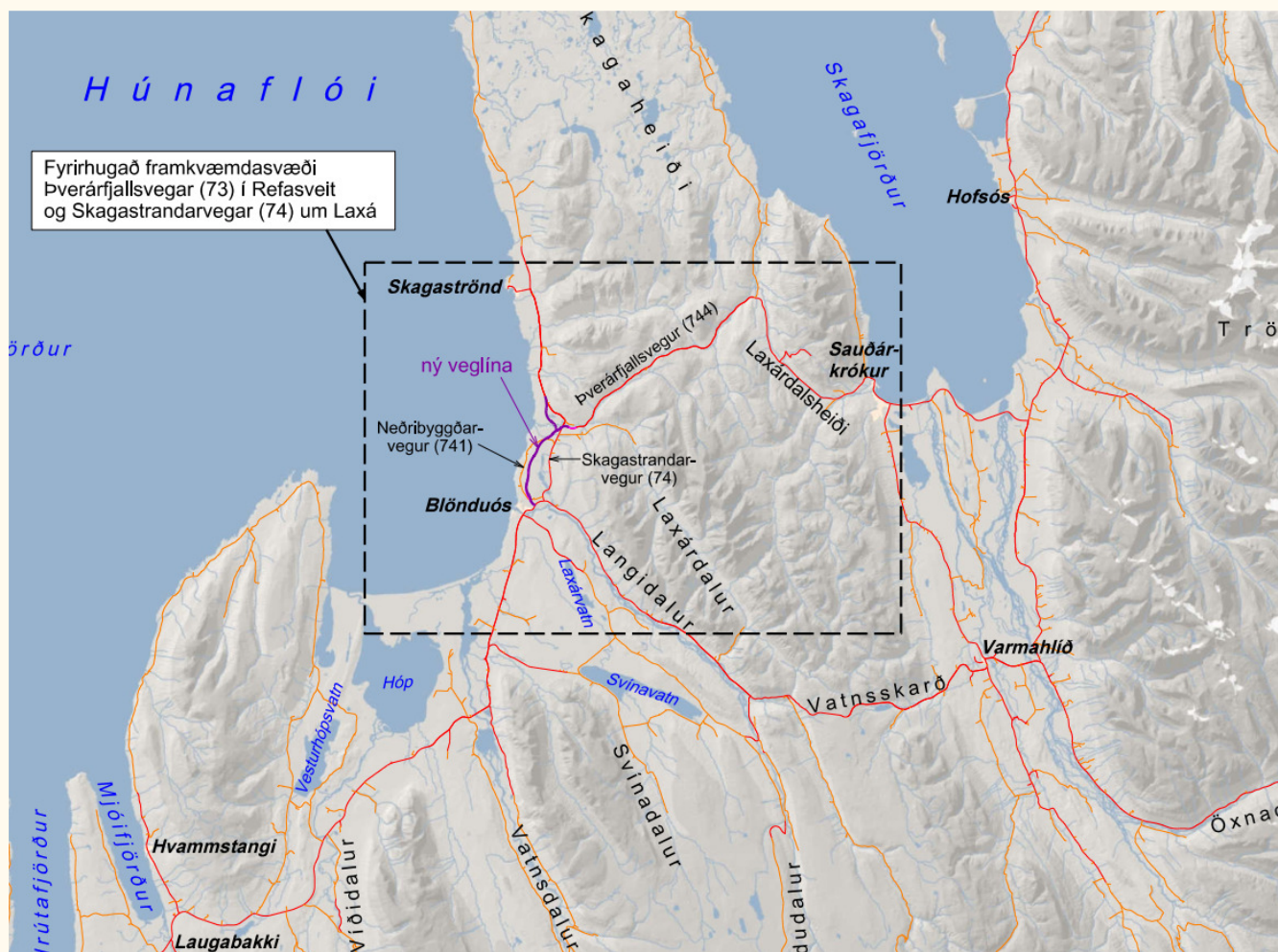
[www.vegagerdin.is/framkvaemdir/matsaetlun](http://www.vegagerdin.is/framkvaemdir/matsaetlun).

- Tillaga að matsáætlun var lögð fram þann 16. ágúst 2018.
- Ákvörðun Skipulagsstofnunar barst þann 5. október 2018.
- Frummatsskýrsla var lögð fram til Skipulagsstofnunar í október 2020.



# Athugasemdir og umsagnir almennings

- Frestur til athugasemda vegna frummatsskýrslu er **til 11. nóvember 2020.**
- Athugasemdir skulu vera skriflegar og senda til Skipulagsstofnunar, bréfleiðis eða með tölvupósti á [skipulag@skipulag.is](mailto:skipulag@skipulag.is). Sjá nánar á [www.skipulag.is](http://www.skipulag.is).



# Forsendur framkvæmdar

- **Neðribyggðarvegur (741)** er tengivegur, einbreiður malarvegur með mörgum tengingum.
- **Skagastrandarvegur (74)** í Refsasveit og að Höskuldsstöðum er stofnvegur en með varhugaverða hæðar- og planlegu. Vegsýn er víða skert. Þá liggur vegurinn þvert í gegnum vatnsverndarsvæði, auk útivistar- og skógræktarsvæðis.
- **Núverandi brú á Laxá** er einbreið með varhugaverðri hæðar- og planlegu. Vegsýn er mjög skert og slæm aðkoma að brúnni beggja vegna.



# Markmið framkvæmdar

- Bæta og tryggja greiðar samgöngu á Norðurlandi vestra og hafa þannig jákvæð áhrif á samfélagið.
- Gera samgöngur á svæðinu öruggari.



# Neðribyggðarvegur (741) skammt sunnan Sölvabakka



# Vegamót Neðribyggðarvegur (741) og Skagastrandarvegur (74) við Neðri-Lækjardal



## Núverandi Skagastrandarvegur (74) milli Réttarvatns og Hólmavatns í Vatnahverfi, horft í suður í átt að Hringvegi





## Núverandi Skagastrandarvegur (74) skammt norðan vegamóta við Mýrarveg (742)



# Núverandi brú á Laxá



# Núverandi brú á Laxá – aðkoma að sunnanverðu

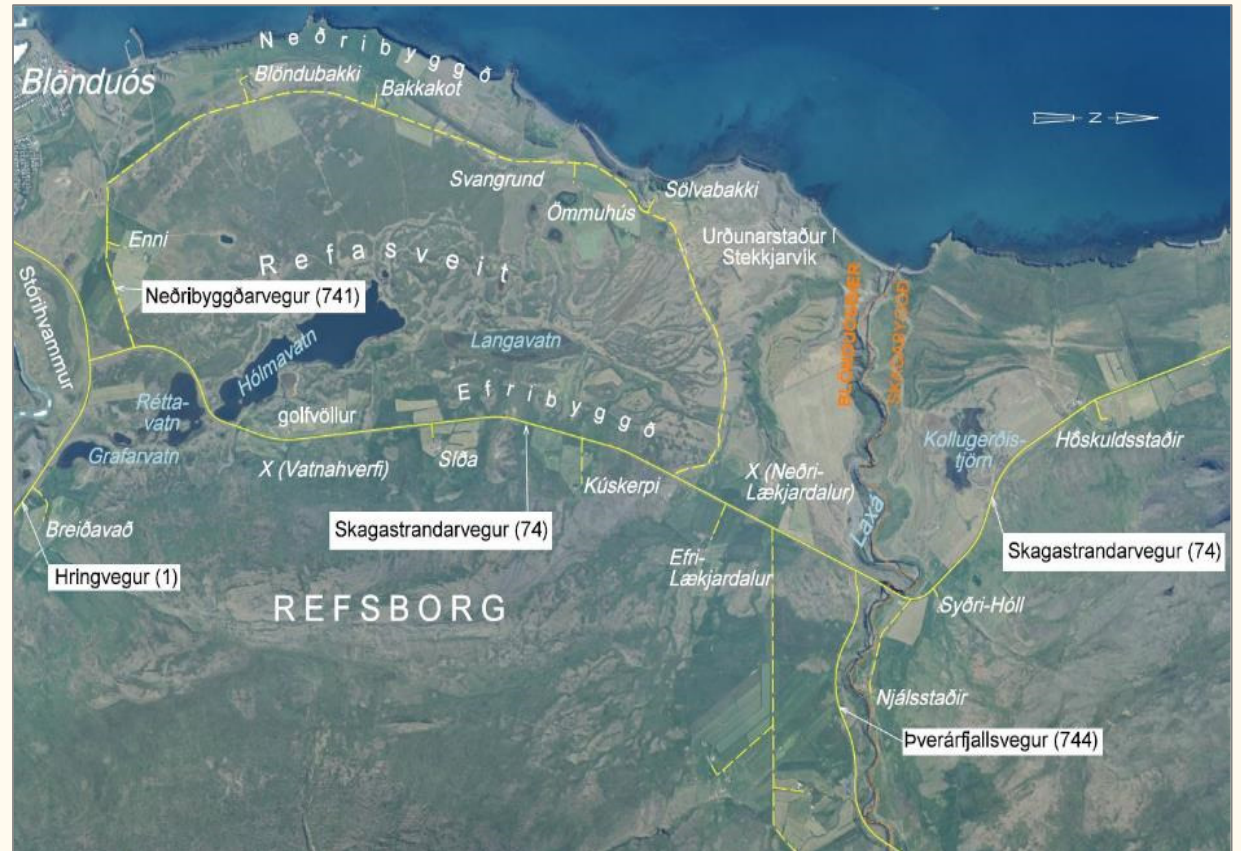


## Núverandi brú á Laxá – aðkoma að norðanverðu



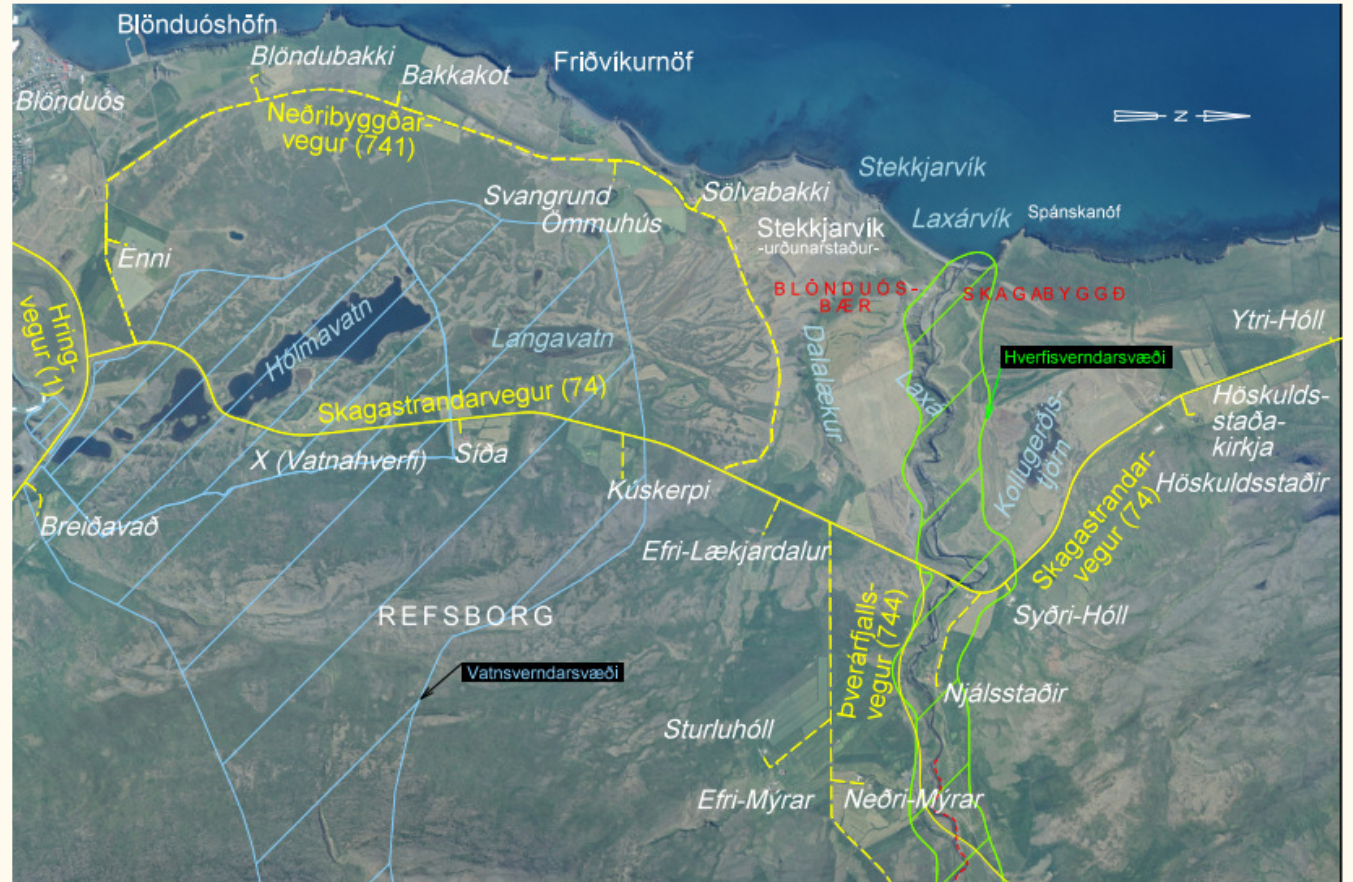
# Staðhættir

- Framkvæmdasvæðið er í Blönduósbæ og Skagabyggð. Sveitarfélagamörk liggja um Laxá.
- Svæðið er að mestu nýtt til landbúnaðar.
- Í Vatnahverfi er golfvöllur, skógræktar- og útivistarsvæði Blönduósbæjar.
- Sorpurðun Norðurár bs. er í Stekkjarvík.
- Laxá í Refasveit er veiðiá.
- Á Höskuldsstöðum er kirkja.



# Verndarsvæði

- Vatnsverndarsvæði Blönduósbæjar er um 813 ha að stærð. Núverandi Skagastrandarvegur liggur fyrstu 4,5 km, þvert í gegnum grann- og fjarsvæði þess.
- Laxá í Refasveit og næsta umhverfi hennar er hverfisverndað, þ.e. frá Laxárvík og upp undir Skrapatungurétt.



# Framkvæmdalýsing - vegagerð

- Nýbygging Þverárfjallsvegur er 8,5 km að lengd.
- Nýbygging Skagastrandarvegur er 3,2 km löng. HA-V1
- Vegirnir verða 8 m breiðir ( $C_8$ ) og nokkuð uppbyggðir.
- Vegirnir verða lagðir bundnu slitlagi, þ.e. klæðingu.
- Hönnunarhraði verður  $\geq 90$  km/klst.
- Vegurinn verður hannaður fyrir 11,5 t öxulþunga.

Nýir vegir	
Lengd Þverárfjallsvegur	8,5 km
Lengd Skagastrandarvegur	3,3 km
Vegbreidd	8,0 m
Breidd slitlags	7,0 m
Vegflokkur	$C_8$
Slitlag vegar	Klæðing
Burðarþol	11,5 tonn
Hönnunarhraði	$\geq 90$ km/klst.

**HA-V1** Eru nýbygging Skagastrandarvegjar og lengd ekki eins?  
Helga Aðalgeirsdóttir - VG; 4.11.2020



# Framkvæmdalýsing - vegagerð

- Tveir veglínukostir Þverárfjallsvegjar í Refasveit eru lagðir fram til mats á umhverfisáhrifum; **Veglína A** og **Veglína B**.
- Veglínurnar liggja allsstaðar í sama vegstæði nema á um 2,5 km kafla við Enni í Blönduósbæ.
- **Veglína A** var valin í samráði við Blönduósbæ og er kynnt í Aðalskipulagi Blönduósbæjar 2010-2030 (mynd tv).
- **Veglínu B** var bætt við þegar niðurstöður rannsóknaraðila lágu fyrir. Hún sneiðir fram hjá vernduðu votlendi við Enni í Blönduósbæ (mynd th).



veglína A



veglína B

# Framkvæmdalýsing – nýjar vegtengingar

- Byggðar verða samtals 10 nýjar vegtengingar að býlum, urðunarstað og núverandi vegum. Þær munu tengjast nýjum vegum á 8 stöðum.
- Nýjar vegtengingar verða 4 m breiðar (vegtegund D) nema tenging að Stekkjarvík sem verður 7 m breið (vegtegund C<sub>7</sub>).

Nr.	Nýr Þverárfjallsvegur	Tegund tengingar	Lengd (km)	Stöðvanúmer
1	Ennisbraut (7394)	Tengivegur	0,13	675
2	Ennisbraut (7394)	Tengivegur	0,08	745
3	Blöndubakki (7395)	Heimreið	0,52	1914
4	Bakkakot (7396)	Heimreið	0,76	3214
5	Svangrund/Ömmuhús (7397)	Heimreið	0,55	4365
6	Að kartöflugörðum (401)	Tengivegur	0,25	St. 400 út frá nýrri heimreið að Svagrund/Ömmuhúsi.
7	Stekkjarkvík (402)	Heimreið	0,30	5386
8	Sölvabakki (7398)	Heimreið	0,65	St. 70 út frá nýrri heimreið að Stekkjarkvík.
9	Refasveitarvegur (740)	Tengivegur	0,2	7756
10	Syðri Hóll	Heimreið	0,15	8085

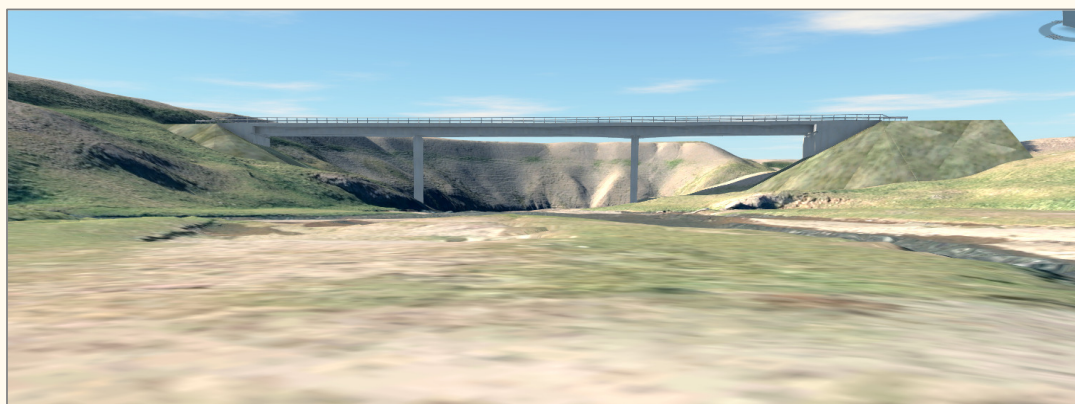
Samtals 3,6  
km

# Framkvæmdalýsing – ný brú á Laxá í Refasveit



# Framkvæmdalýsing – ný brú á Laxá í Refasveit

- Ný brú yfir Laxá er staðsett um 0,8 km í loftlínu neðan við núverandi brú.
- Ný brú er 109 m löng eftirspennt bitabrú í þremur höfum.
- Akbraut brúar verður 9,0 m að breið og bríkur 0,5 m breiðar. Heildarbreidd er því 10 m.



# Framkvæmdalýsing - efnispörf

- Reiknuð efnispörf vegna framkvæmdarinnar er 310 - 365 þús. m<sup>3</sup>.
- Áætlað hefur verið að stór hluti þess komi úr skeringum meðfram vegi og það sem upp á vantar komi úr námum á fyrirhuguðu framkvæmdasvæði.
- Sjö námur eru skilgreindar, þ.e. námur A – E.
- Ekki er reiknað með að taka efni úr þeim öllum. Námur B og F eru skilgreindar sem varanámur.



## Mat á umhverfisáhrifum - rannsóknir

- Fuglalíf - Náttúrustofa Norðausturlands.
- Fornleifaskráning – Byggðasafn Skagfirðinga.
- Gróðurfar – Náttúrufræðistofnun Íslands
- Jarðfræði og jarðmyndanir – Jarðefnadeild Vegagerðarinnar
- Lífríki straumvatna – Hafrannsóknastofnun
- Landslag og ásýndargreining – Mannvit
- Vindafar – Veðurvaktin.



# Mat á umhverfisáhrifum - niðurstöður

Umhverfispættir	Veglína A	Veglína B
1 Landnotkun og mannvirki	△	△
2 Fornleifar - menningarminjar	◆◆	◆◆
3 Útivist	△△△	△△△
4 Ferðamennska	△	△
4 Heilsa og hljóðvist	△△	△△
5 Fuglalíf	◆	◆
6 Lífríki straumvatna	○	○
7 Jarðfræði og vatnsvernd	○	○
8 Gróðurfar	◆◆	○
9 Landslag	◆	○

△△△	Veruleg jákvæð áhrif
△△	Talsverð jákvæð áhrif
△	Nokkuð jákvæð áhrif
○	Óveruleg áhrif

◆	Nokkuð neikvæð áhrif
◆◆	Talsverð neikvæð áhrif
◆◆◆	Veruleg neikvæð áhrif
●	Óvissa



## Vegakerfið að framkvæmdum loknum





# Fjárveitingar og framkvæmdatími

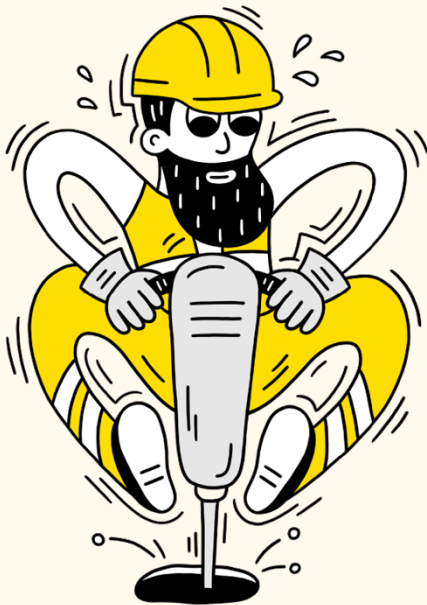
- Kostnaðaráætlun er: 1.800 – 1.850 millj. Kr.

Norðursvæði.

Vegnr.	Vegheiti		Lengd kafla [km]	Eftirstöðvar kostnaðar 1.1.2020					2025+ Framhald	
	Kaflnr.	Kaflaheiti		2020	2021	2022	2023	2024		
1		Undirbúningur verka utan áætlunar		260	50	50	50	50	60	
	q6	Hringvegur		800	40					
	r6	Um Skjálfandafljót Jökulsá á Fjöllum	2	2.200	5	5	5	5	5	+
73		Þverárfjallsvegur um Refasveit								
74		og Skagastrandarvegur um Laxá	16,3	1.700	100		200	500	800	

- Upphafleg fjárveiting til framkvæmdarinnar var á Samgönguáætlun árin 2022, 2023 og 2024
- Fjárfestingaráttak ríkisstjórnarinnar í mars 2020: 100 millj. kr.
- Í undirbúningi er annað fjárfestingaráttak sem nær til árána 2021-2023. Þar er tillaga Vegagerðarinnar að settar verði 1000 millj. kr. í framkvæmdina 2021 og 300 millj. kr. árið 2022. Framhaldsflýtifjárveiting er enn óstaðfest.
- Ef framhaldsflýtifjármagn fæst er hægt að hefja framkvæmdir vorið 2021. Miðað við það eru áætluð verklok 2022.

# Önnur mannvirki



- 4 búfjargöng verða sett í vegina, þ.e. við Blöndubakka, Bakkakot, Sölvabakka og Höskuldsstaði.
- Umframmagn skeringarefnis verður notað til öryggisaðgerða við Hringveg.
- Veglýsing verður framlengd út fyrir ný vegamót Þverárfjallsvegur við Hringveg.



- Október 2020: Auglýsing á MÁU og skipulagi.
- Desember 2020: Leyfisöflun (framkvæmdaleyfi, Fiskistofa o.fl.)
- Janúar 2021: Útboð verkframkvæmdar ef flýtifjármögnun verður tryggð
- Mars 2021: Upphaf framkvæmda

## Tímalína

# Takk fyrir

